

Die moderne Technologie der Zukunft.

Wir konzentrieren uns auf den innovativen Lösungen.

Extruder und Extrusionslinien für Blasfolien

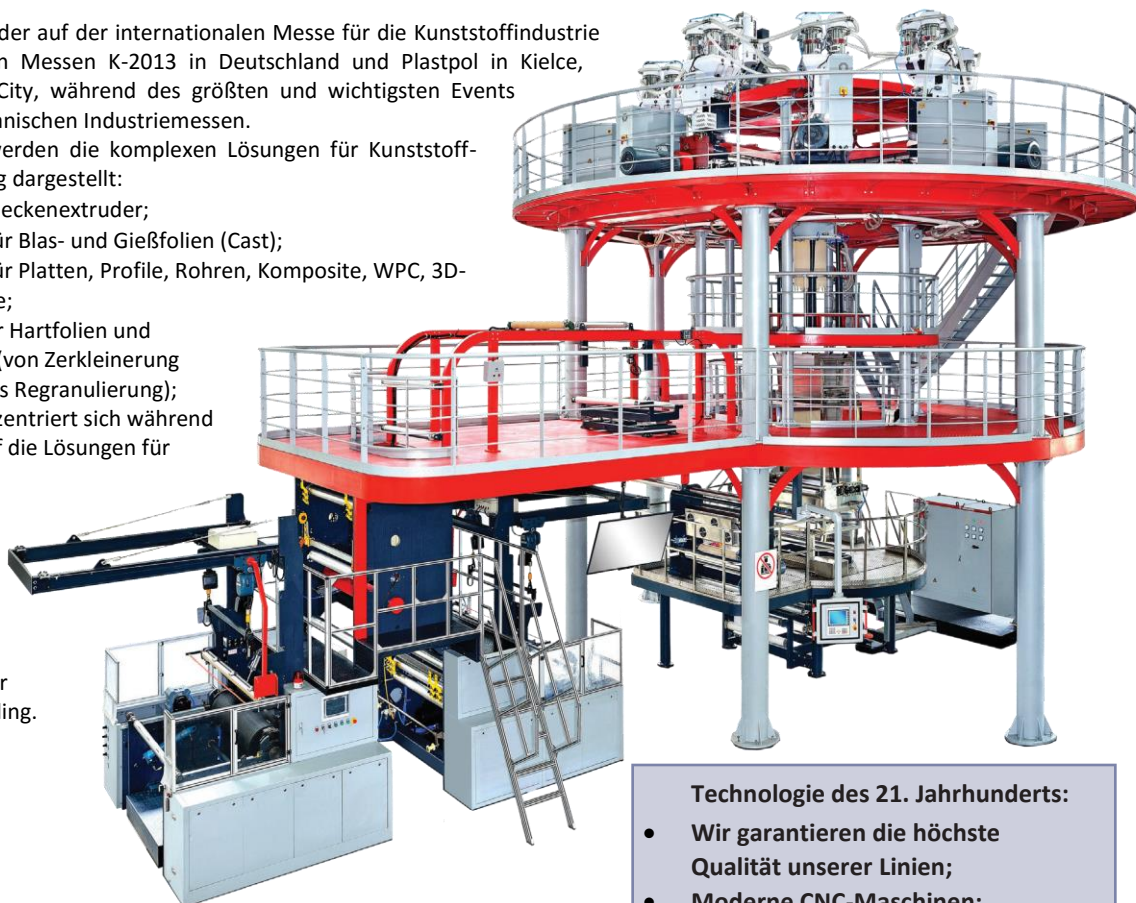
Rolbatch GmbH auf der Messe PLASTIMAGEN in Mexico (8–11.03.2016).

Die Firma wird sich wieder auf der internationalen Messe für die Kunststoffindustrie präsentieren. Nach den Messen K-2013 in Deutschland und Plastpol in Kielce, dieses mal in Mexico City, während des größten und wichtigsten Events unter den lateinamerikanischen Industriemessen.

Während der Messe werden die komplexen Lösungen für Kunststoff-Extrusion und -Recycling dargestellt:

- Ein- und Zweischnellenextruder;
- Extrusionslinien für Blas- und Gießfolien (Cast);
- Extrusionslinien für Platten, Profile, Rohren, Composite, WPC, 3D-Drucker-Filamente;
- Recyclinglinien für Hartfolien und Hartkunststoffen (von Zerkleinerung durch Waschen bis Regranulierung);

Die Firma Rolbatch konzentriert sich während der Messe vor allem auf die Lösungen für die Produktion von Verpackungsfolien, Laminierungsfolien, neuschichtigen Hochbarrierrefolien, Agrarfolien, Geomembranen sowie komplexen Lösungen für Kunststoff Folien-Recycling.



Technologie des 21. Jahrhunderts:

- Wir garantieren die höchste Qualität unserer Linien;
- Moderne CNC-Maschinen;
- Wählen Sie uns, wählen Sie die beste LÖSUNG!



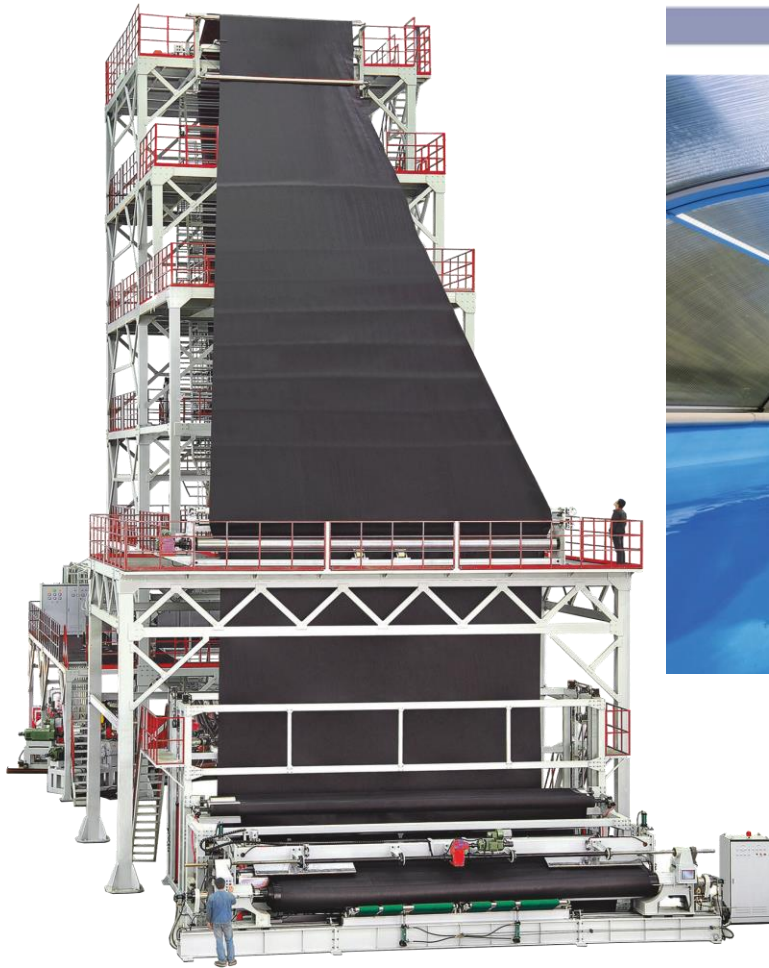
Hochpräzises Messsystem der Foliendicke

LINIE FÜR DIE PRODUKTION VON MEHRSCICHTIGEN AGRARFOLIEN

ROLBATCH kann Folien mit einer Breite bis zu 20 Meter herstellen. Für die Produktion können folgende Rohstoffe verwendet werden: LLDPE, LDPE, LLDPE, HDPE, EVA, ETCC.

Die Linie ist mit folgenden Funktionen ausgestattet: zentrales Dosierungssystem, Spiralkopf, Internes Blasenkühlungssystem (IBC) sowie automatische Aufwickler-Technologie. Die Linie vereint alle fortgeschrittenen Technologien von Bereichen wie Mechanik, elektrische Steuerung, Pneumatik und Hydraulik.

Die Folien für die Dichtungsbahnen sind auf den Deponiegeländen, bei den Bauprojekten von Straßen und Brücken, Tunneln sowie Umweltprojekten wie z.B. Abwasserteiche, Kanalisationsgräben usw. weit verbreitet.



Da die Oberfläche der traditionellen Geomembranen sehr glatt ist, ist der Reibungskoeffizient so niedrig, dass es einfach ist, die Folie auf dem Boden zu gleiten, insbesondere wenn sie für den Rampenbau verwendet wird.

Die mit Rolbatch-Linien produzierten Geomembranen lösen dieses Problem, weil sie eine raue Oberfläche haben.

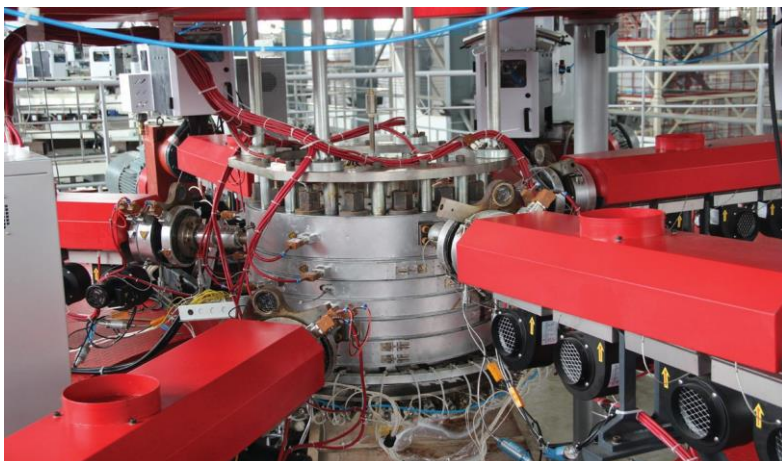
Die Mehrschichtfolien für Geomembranen von Rolbatch können eine Breite bis zu 8,5 Meter erreichen.

Die Linie kann je nach Bedarf Geomembranen mit rauen oder glatten Oberflächen produzieren. Die Oberfläche der Geomembranen wird in einem einstufigen Coextrusionsverfahren aufgetragen und zeichnet sich durch gute

Beständigkeit gegen Chemikalien, Spannungsriss und Umweltbelastungen sowie geringe Durchlässigkeit aus. Die weißen, schwarzen oder anderen funktionellen Masterbatches können auf Kundenwunsch angewendet werden.

Die Blasfolienlinie ermöglicht es Geomembranen mit der rauen Oberfläche auf einer oder beiden Seiten zu erzeugen. Zusätzlich kann die Breite der glatten Kante der Folie zum Verschweißen eingestellt werden, welches die Installation vor Ort erleichtert.

Wir möchten Sie herzlich zu unserem Stand während der nächsten Messen Plastpol in Kielce und K-2016 in Düsseldorf einladen.



System für Coextrusion von der fünfschichtigen Folie mit fünf Extrudern

Rolbatch GmbH dr Magdalena Laabs
 Angermünderstrasse 101
 16227 Eberswalde k.Berlina
 tel. (0049 3334) 29 95 296
 mobile (0049) 152 540 05 389
 e-mail: office@rolbatch.com
 www.rolbatch.de, www.rolbatch-laabs.de